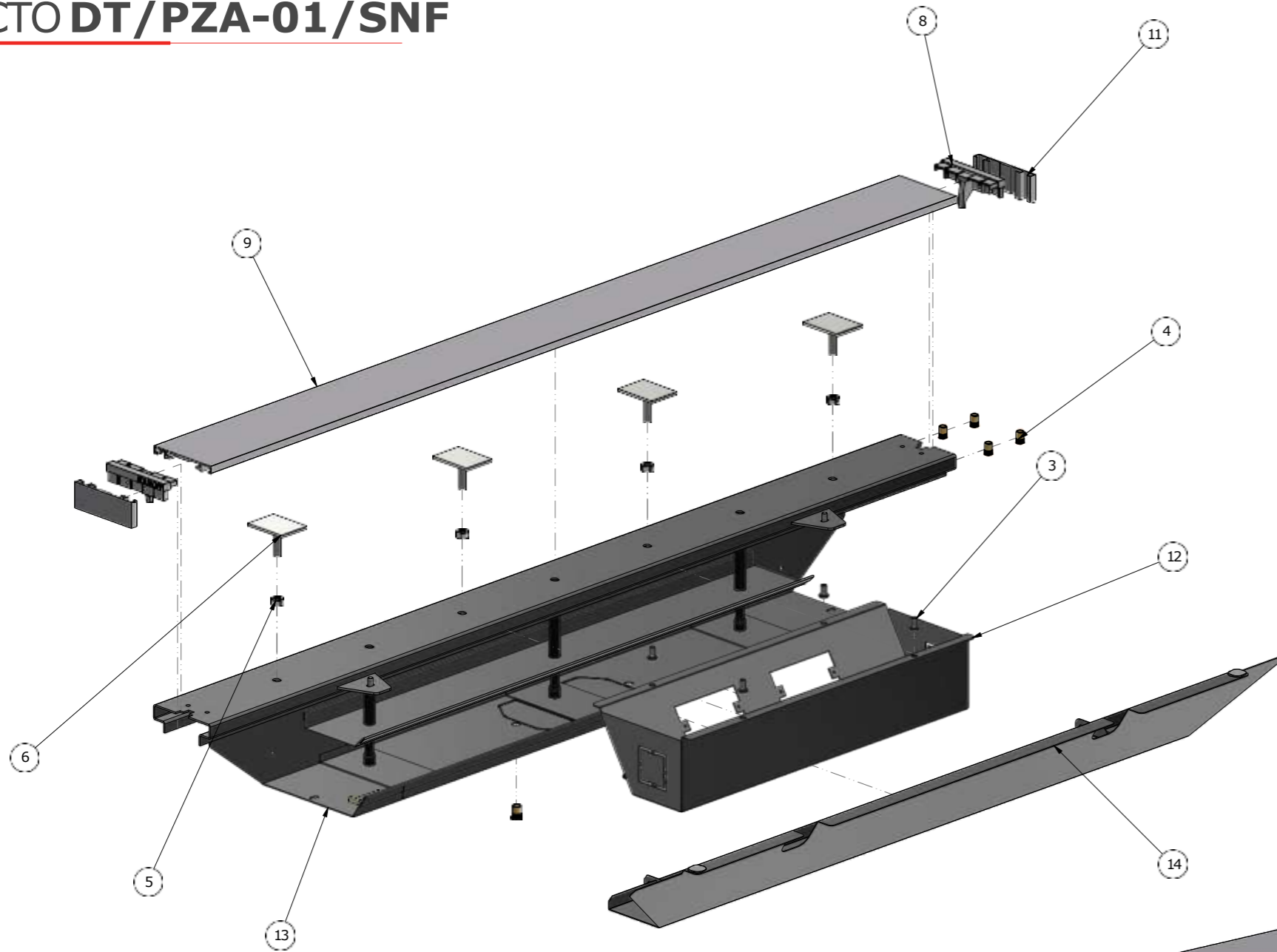


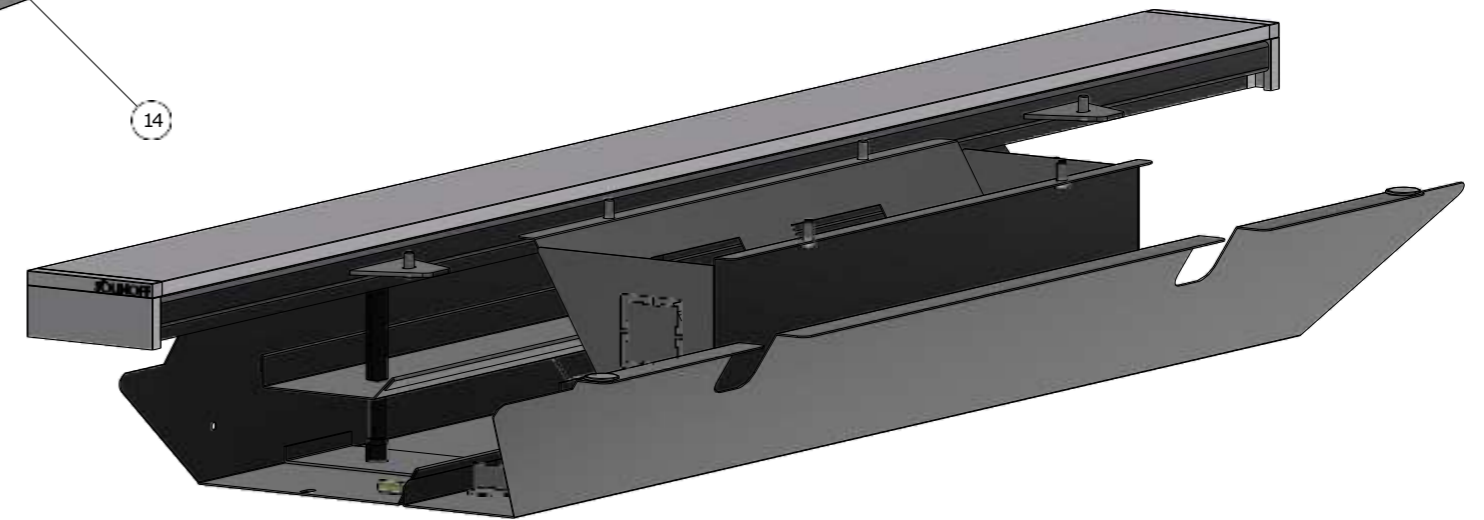
DUCTO DT/PZA-01/SNF

+ Dimensiones y especificaciones.

ESTA INFORMACIÓN ES PROPIEDAD DE SOLINOFF CORP. S.A. PROHIBIDA SU REPRODUCCIÓN, TRANSMISIÓN O DIVULGACIÓN SIN AUTORIZACIÓN. DOCUMENTO TÉCNICO COMERCIAL NO VÁLIDO PARA FABRICACIÓN. TODAS LAS DIMENSIONES ESTÁN DADAS EN mm.



LISTA DE MATERIALES			
ITEM	CANTIDAD	DESCRIPCIÓN	NÚMERO DE PLANO
1	2	TUERCA REMACHABLE Ø1/4 CON HOMBRO	(10108436)
3	6	TOR. CAB. BOTOVALLEN M6 x 12 ZIN.	(10108810-2)
4	8	TUERCA REMACHABLE Ø1/4 SIN HOMBRO	(12314)
5	4	TUERCA HEXAGONAL - Ø5/16_ZINCADA	(30163)
6	4	PLATINA UNION PANTALLA MARCO ZINCADA	(500237)
8	2	REMATE ESQUINERO CONCEPTUAL	(500383)
9	1	SECCION PERFIL REMATE HORIZONTAL	LN006307
11	2	SECCION PERFIL REMATE VERTICAL	LN006308
13	1	DUCTO SENCILLO	LN006348
14	1	ENS. TAPA ABATIBLE DUCTO	LN006368



CONJUNTO CONDUCCION

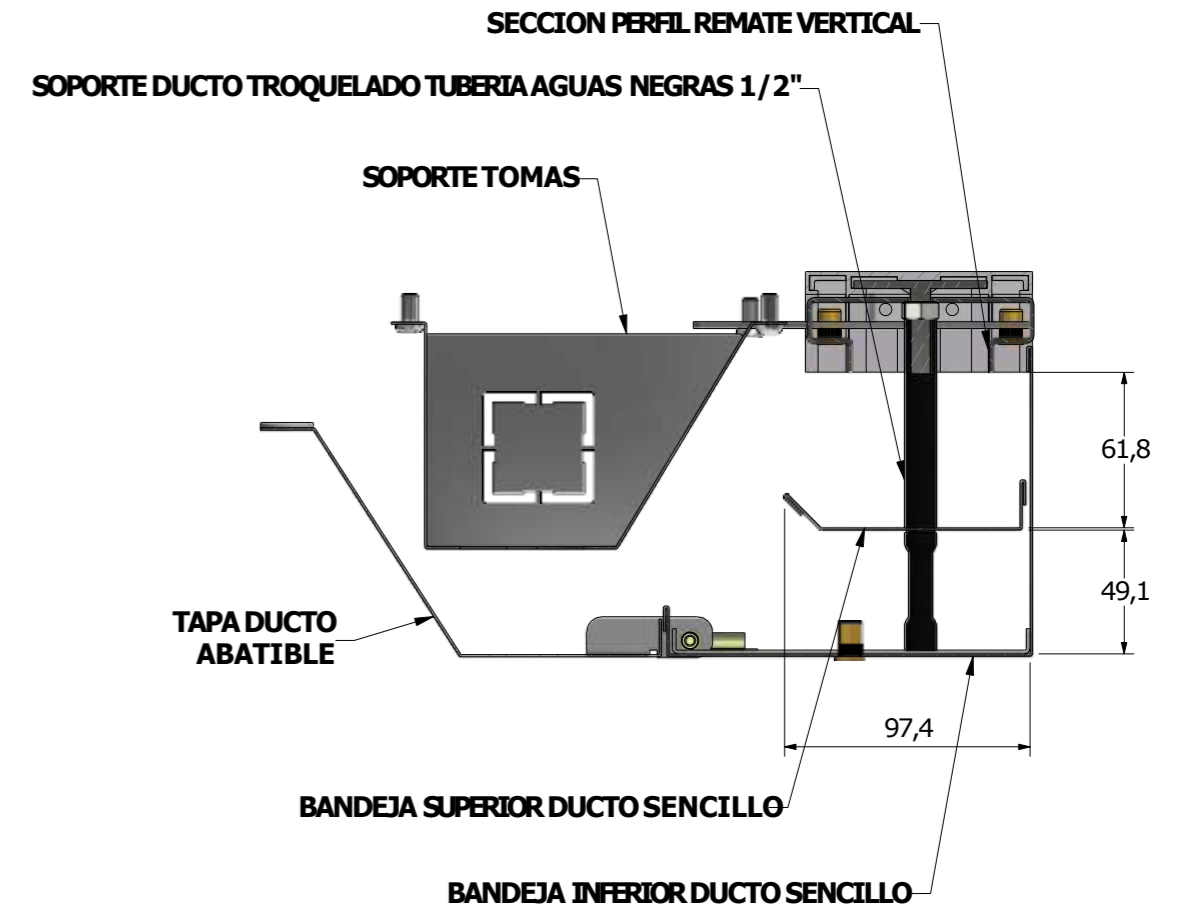
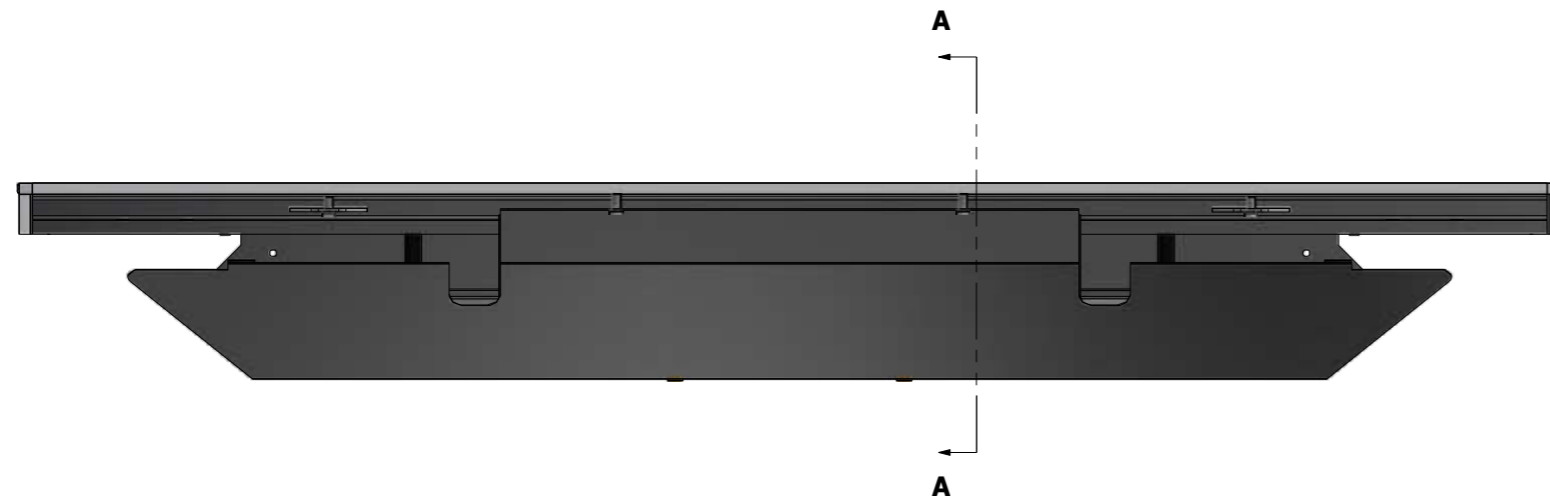
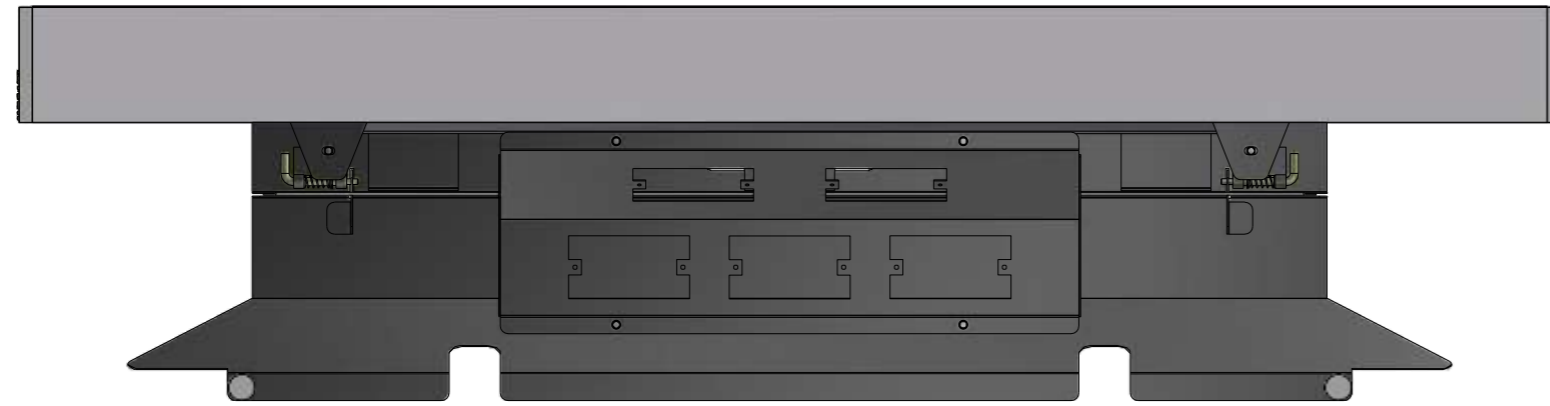
FICHA TÉCNICA DE DUCTO METÁLICO PARA ELECTRIFICACIÓN Y CABLEADO DE PUESTOS DE TRABAJO, MESAS Y MOBILIARIO



DUCTO DT/PZA-01/SNF

+ Dimensiones y especificaciones.

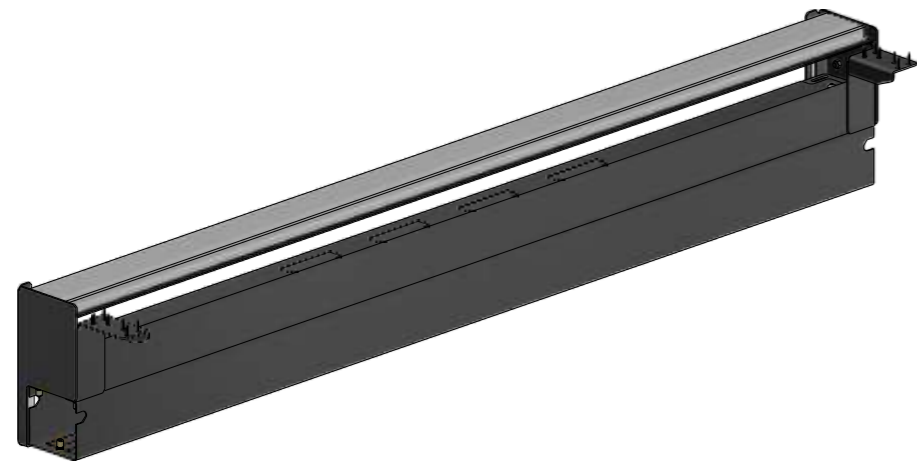
ESTA INFORMACIÓN ES PROPIEDAD DE SOLINOFF CORP. S.A. PROHIBIDA SU REPRODUCCIÓN, TRANSMISIÓN O DIVULGACIÓN SIN AUTORIZACIÓN. DOCUMENTO TÉCNICO COMERCIAL NO VÁLIDO PARA FABRICACIÓN. TODAS LAS DIMENSIONES ESTÁN DADAS EN mm.



DUCTO DT/PTO-01/SNF

+ Dimensiones y especificaciones.

ESTA INFORMACIÓN ES PROPIEDAD DE SOLINOFF CORP. S.A. PROHIBIDA SU REPRODUCCIÓN, TRANSMISIÓN O DIVULGACIÓN SIN AUTORIZACIÓN. DOCUMENTO TÉCNICO COMERCIAL NO VÁLIDO PARA FABRICACIÓN. TODAS LAS DIMENSIONES ESTÁN DADAS EN mm.



Conjunto Conduccion Sencillo a Superficie PORTO09

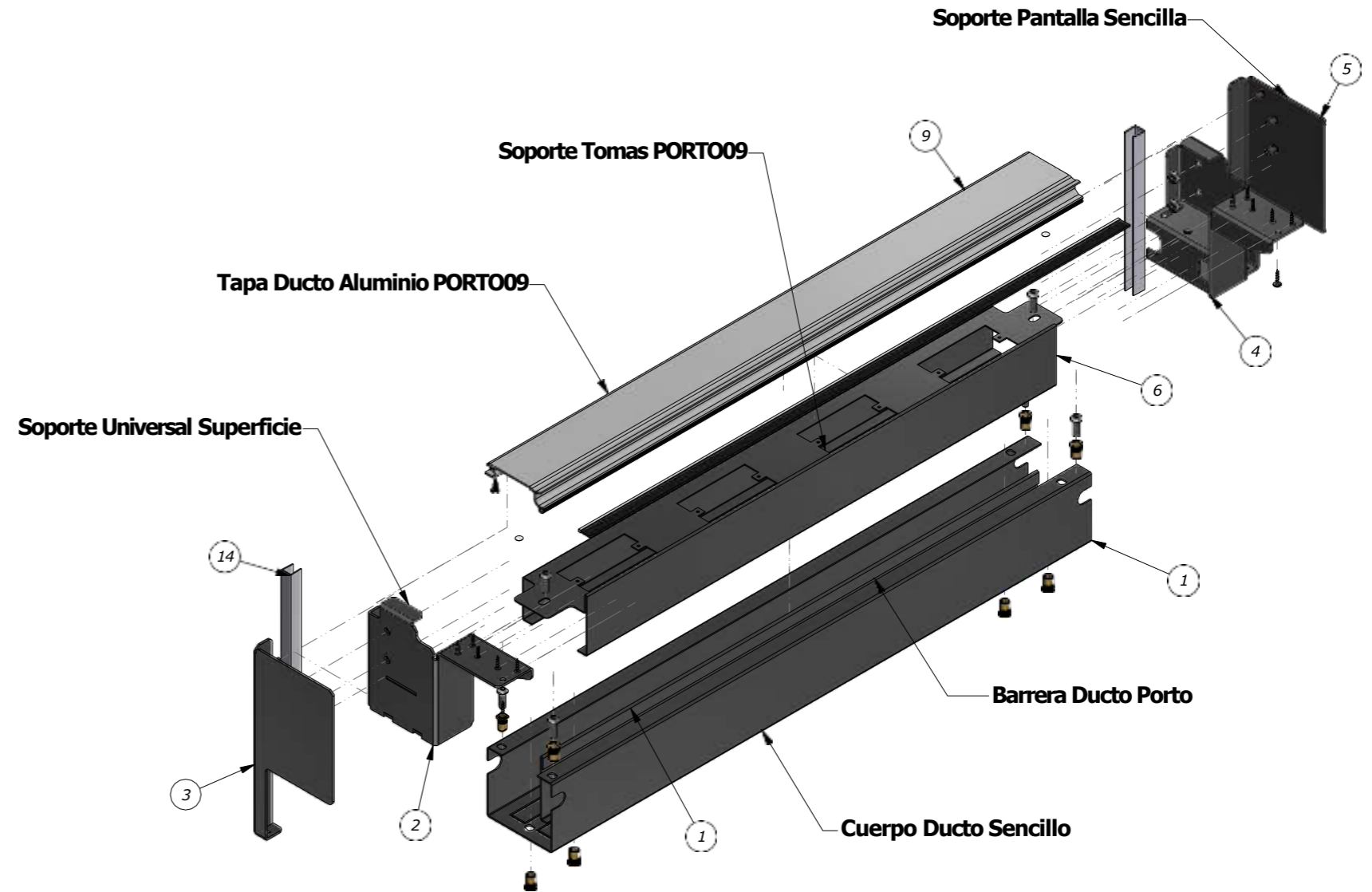


TABLA DE COMPONENTES			
ITEM	CANTIDAD	No. PARTE	DESCRIPCIÓN
2	1	LN-002391-01	Conjunto Ensamble Soporte Universal Ducto-Canaleta a Superficie Izq. PORTO09
3	1	LN-002567-01	Soporte Pantalla Sencilla Izq. PORTO09
4	1	LN-002391-02	Conjunto Ensamble Soporte Universal Ducto-Canaleta a Superficie Der. PORTO09
5	1	LN-002567-02	Soporte Pantalla Sencilla Der. PORTO09
7	2	(10199018)	BUMPONS AUTOADHESIVO IMBS007
8	2	(12312)	TORN. CAB. PAN PUNTA BROCA No. 8 x 1/2
11	8	(10108436)	TUERCA REMACHABLE Ø1/4 CON HOMBRO
12	6	(10108443)	TOR. CAB. BOTON ALLEN PULG. - Ø1/4 x 3/4_ZIN
13	12	(8127)	TORNILLO AUTOPERFORANTE No. 6 x 3/4
14	2	LN-002261-01	Perfil Tapa Ducto Sencillo Inferior PVC Flexible Ref. B-043
15	4	(10108192)	TUERCA HEXAGONAL - M6_ZINCADA
20	1	LN-002570-06	Conjunto Ensamble Ducto Sencillo 1.50 PORTO09
27	1	LN-002564-06	Soporte Tomas 1.50 PORTO09
34	1	LN-002560-06	Tapa Ducto Aluminio PORTO09 1.50
41	1	LN-002539-06	Cepillo Mini Burstenleiste Hafele Ref. 950.06.X1500

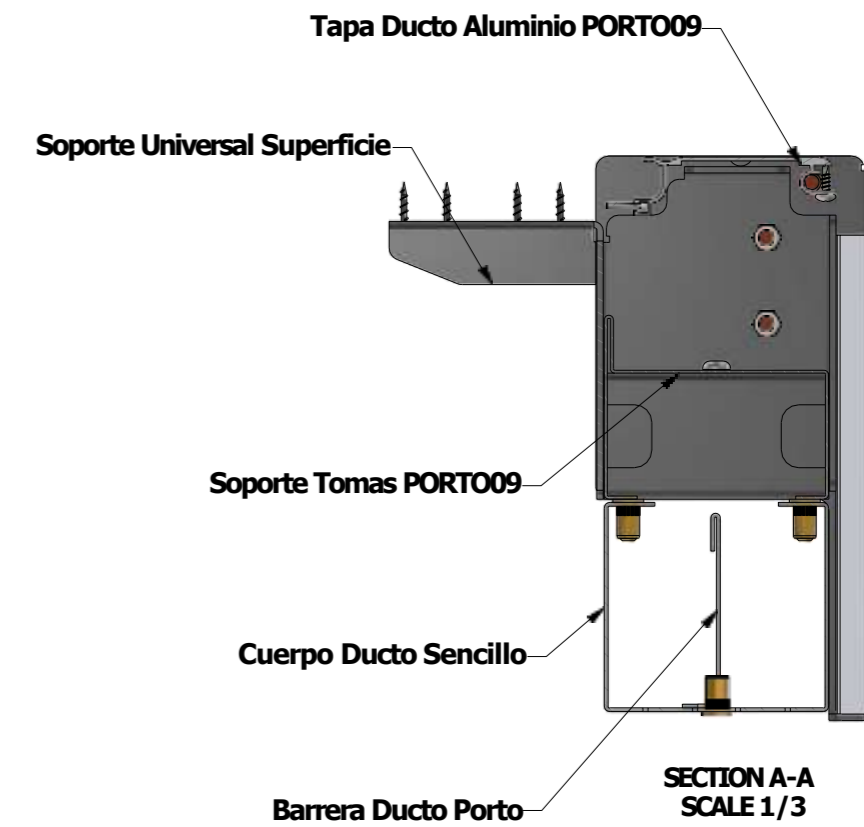
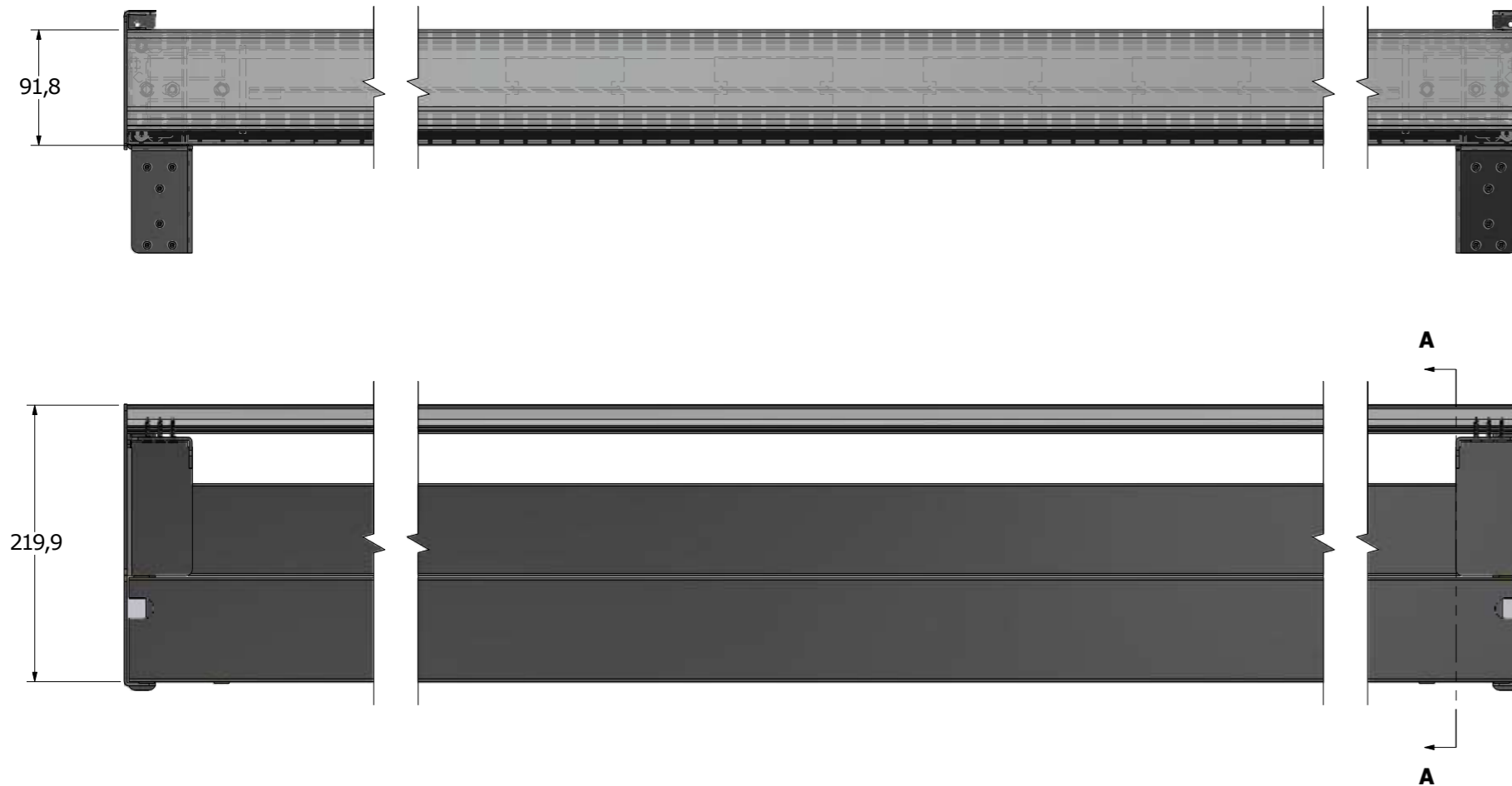
FICHA TÉCNICA DE DUCTO METÁLICO PARA ELECTRIFICACIÓN Y CABLEADO DE PUESTOS DE TRABAJO, MESAS Y MOBILIARIO



DUCTO DT/PTO-01/SNF

+ Dimensiones y especificaciones.

ESTA INFORMACIÓN ES PROPIEDAD DE SOLINOFF CORP. S.A. PROHIBIDA SU REPRODUCCIÓN, TRANSMISIÓN O DIVULGACIÓN SIN AUTORIZACIÓN. DOCUMENTO TÉCNICO COMERCIAL NO VÁLIDO PARA FABRICACIÓN. TODAS LAS DIMENSIONES ESTÁN DADAS EN mm.



FICHA TÉCNICA DE DUCTO METÁLICO PARA ELECTRIFICACIÓN Y CABLEADO DE PUESTOS DE TRABAJO, MESAS Y MOBILIARIO

+ Dimensiones y especificaciones.

ESTA INFORMACIÓN ES PROPIEDAD DE SOLINOFF CORP. S.A. PROHIBIDA SU REPRODUCCIÓN, TRANSMISIÓN O DIVULGACIÓN SIN AUTORIZACIÓN. DOCUMENTO TÉCNICO COMERCIAL NO VÁLIDO PARA FABRICACIÓN. TODAS LAS DIMENSIONES ESTÁN DADAS EN mm.

CARACTERÍSTICAS E IDENTIFICACIÓN

Tipo	Metálicas
Referencia	DT/PTO-01/SNF - DT/PZA-01/SNF
Material de construcción	Lámina Cold Rolled
Geometría	Dos niveles verticales, horizontales acceso lateral, tapa abatible y dos niveles horizontales- verticales, acceso superior, tapa abatible
Dimensiones (Ancho)	Desde 80 hasta 350 mm
Dimensiones (Largo)	Desde 300 hasta 2500 mm
Dimensiones (Profundo)	Desde 80 hasta 400 mm
Continuidad eléctrica	Conductor de cobre flexible 12 AWG
Característica de la pintura	Pintura Epoxipoliéster. Aplicación Electroestática
Resistencia a la cámara salina	450 horas
Uso	Instalaciones eléctricas interiores en mobiliario de oficina
Diseñado, Fabricado y Comercializado por:	SOLINOFF CORPORATION S.A Parque Industrial Galicia, Km 3 Vía Funza – Siberia, Colombia



FICHA TÉCNICA DE DUCTO METÁLICO PARA ELECTRIFICACIÓN Y CABLEADO DE PUESTOS DE TRABAJO, MESAS Y MOBILIARIO

+ Dimensiones y especificaciones.

ESTA INFORMACIÓN ES PROPIEDAD DE SOLINOFF CORP. S.A. PROHIBIDA SU REPRODUCCIÓN, TRANSMISIÓN O DIVULGACIÓN SIN AUTORIZACIÓN. DOCUMENTO TÉCNICO COMERCIAL NO VÁLIDO PARA FABRICACIÓN. TODAS LAS DIMENSIONES ESTÁN DADAS EN mm.

CARACTERÍSTICAS AMBIENTALES DEL PRODUCTO

Temperatura ambiente de operación: -5 °C a 90 °C

Humedad relativa máxima: 90%

Altitud máxima de operación: 4000 m s. n. m.

Resistencia a ambientes salinos y corrosión: Resistencia comprobada mediante ensayo en cámara salina con exposición de 450 horas, conforme a los requisitos aplicables del RETIE.

